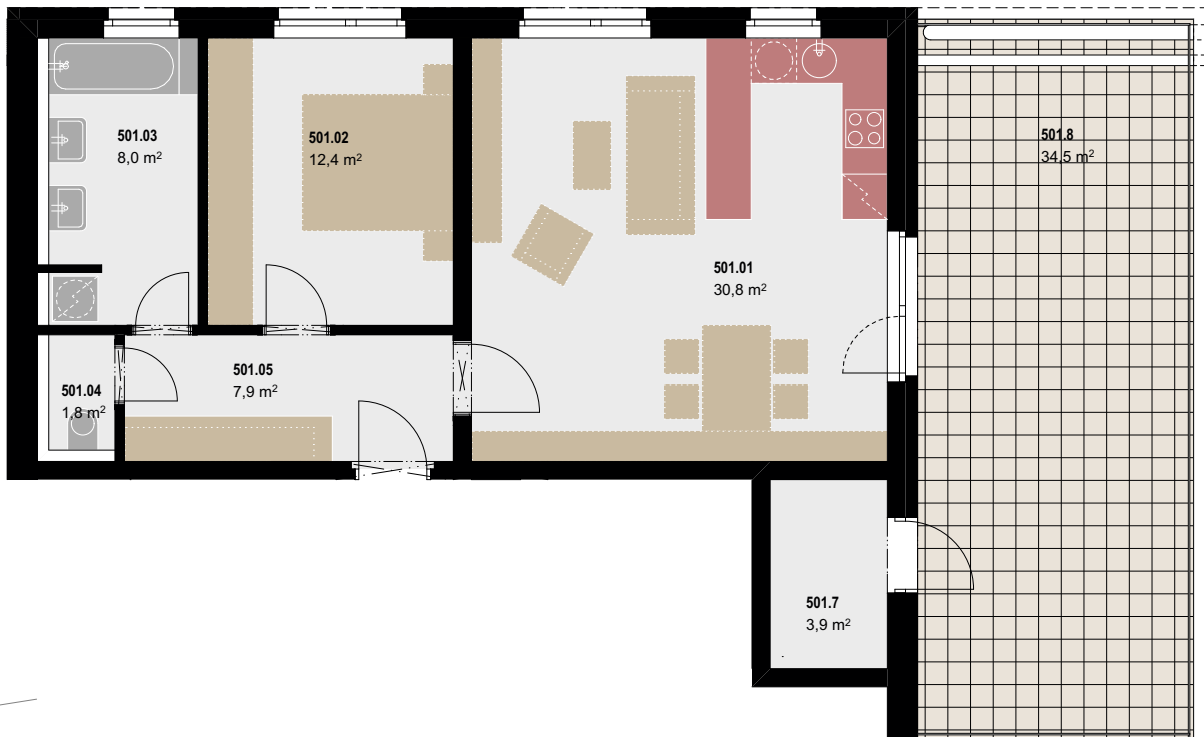


REZIDENCE CHOTĚBOŘ

0 1 5 m

PŮDORYS BYTU:



BYT ČÍSLO: 501

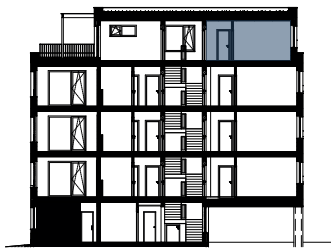
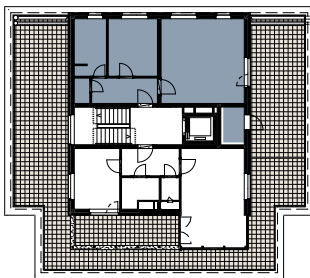
TYP BYTU: 2+KK

PODLAŽÍ: 5.NP

VÝMĚRA BYTU:

501.1	obývací pokoj s kuchyní	30,8
501.2	ložnice	12,4
501.3	koupelna	8,0
501.4	toaleta	1,8
501.5	chodba	7,9
501.6	komora	2,3
	svislé konstrukce	2,5
	Podlahová plocha bytu	67,1
501.7	venkovní sklad	3,9
501.8	terasa	34,5
	Plocha celkem	101,6

SCHÉMA UMÍSTĚNÍ BYTU:



UPOZORNĚNÍ: Schéma znázorněných půdorysů představuje dispoziční řešení bytů. Zobrazené vybavení nábytkem, vestavěné skříně, kuchyňská linka včetně spotřebičů a pračky, svítidla apod. nejsou součástí dodávky bytů. Toto vybavení je zobrazeno pouze pro názornost.

Uváděná plocha bytu je tzv. čistou podlahovou plochou odpovídající součtu výměr jednotlivých místností a je pouze předpokládaná a informativní. Ve smlouvě o budoucí smlouvě kupní a smlouvě kupní bude uvedena rovněž podlahová plocha dle nařízení vlády č.366/2013 Sb. Skutečná plocha bytu se může po dokončení projektu odlišovat dle odchylky uvedené ve smlouvě o budoucí smlouvě kupní.