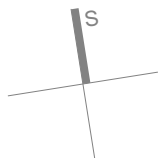
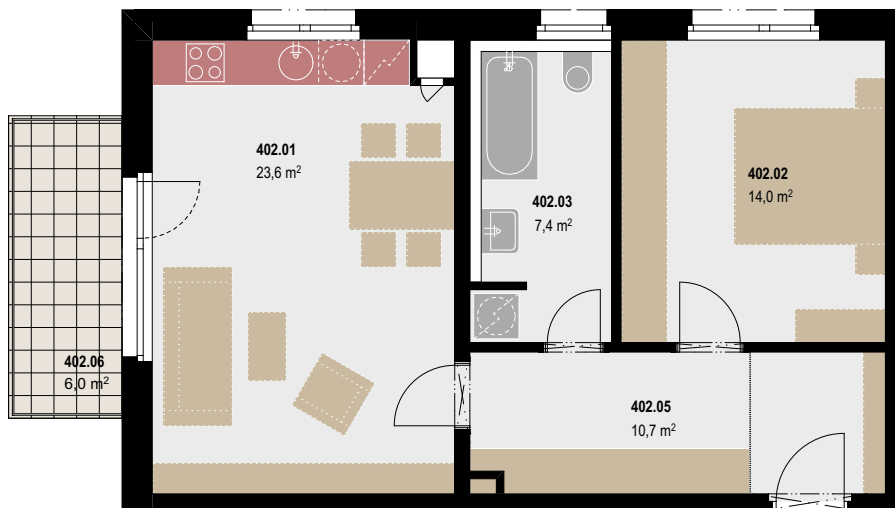


REZIDENCE CHOTĚBOŘ

0 1 5 m

PŮDORYS BYTU:



BYT ČÍSLO: 402

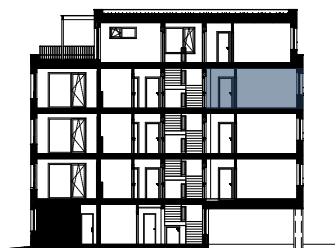
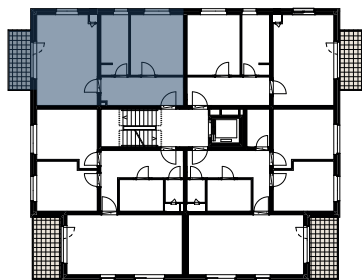
TYP BYTU: 2+KK

PODLAŽÍ: 4.NP

VÝMĚRA BYTU:

402.1	obývací pokoj s kuchyní	23,6
402.2	ložnice	14,0
402.3	koupelna+ toaleta	7,4
402.4	komora	2,8
402.5	chodba	10,7
	svislé konstrukce	2,3
Podlahová plocha bytu		60,8
402.6	balkon	6,0
Plocha celkem		66,8

SCHEMA UMÍSTĚNÍ BYTU:



UPOZORNĚNÍ: Schéma znázorněných půdorysů představuje dispoziční řešení bytů. Zobrazené vybavení nábytkem, vestavěné skříně, kuchyňská linka včetně spotřebičů a pračky, svítidla apod. nejsou součástí dodávky bytů. Toto vybavení je zobrazeno pouze pro názornost.

Uváděná plocha bytu je tzv. čistou podlahovou plochou odpovídající součtu výměr jednotlivých místností a je pouze předpokládaná a informativní.

Ve smlouvě o budoucí smlouvě kupní a smlouvě kupní bude uvedena rovněž podlahová plocha dle nařízení vlády č.366/2013 Sb.

Skutečná plocha bytu se může po dokončení projektu odlišovat dle odchylky uvedené ve smlouvě o budoucí smlouvě kupní.