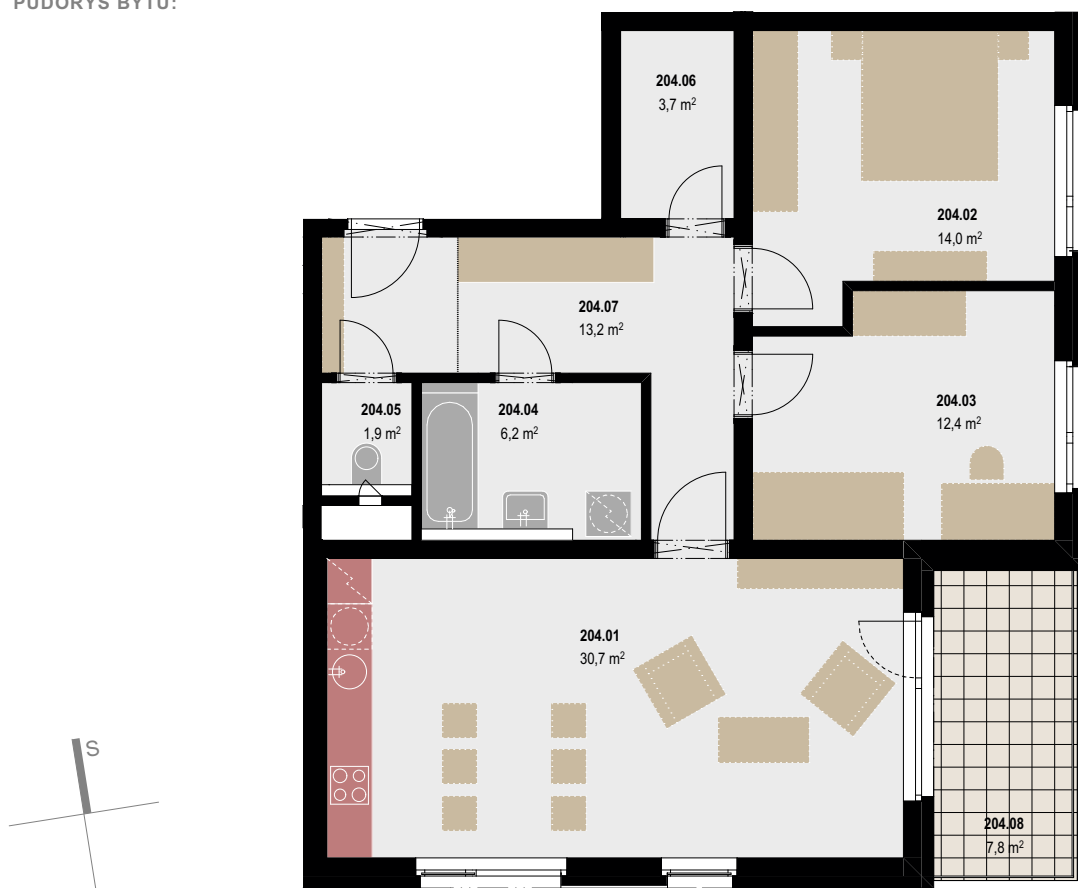


REZIDENCE CHOTĚBOŘ

PŮDORYS BYTU:

0 1 5 m



BYT ČÍSLO: 204

TYP BYTU: 3+KK

PODLAŽÍ: 2.NP

VÝMĚRA BYTU:

204.1	obývací pokoj s kuchyní	30,7
204.2	ložnice	14,0
204.3	pokoj	12,4
204.4	koupelna	6,2
204.5	toaleta	1,9
204.6	komora	3,7
204.7	chodba	13,2
	svislé konstrukce	4,4
Podlahová plocha bytu		86,5
204.8	balkon	7,8
Plocha celkem		94,3

SCHÉMA UMÍSTĚNÍ BYTU:



UPOZORNĚNÍ: Schéma znázorněných půdorysů představuje dispoziční řešení bytů. Zobrazené vybavení nábytkem, vestavěné skříně, kuchyňská linka včetně spotřebičů a pračky, svítidla apod. nejsou součástí dodávky bytů. Toto vybavení je zobrazeno pouze pro názornost.

Uváděná plocha bytu je tzv. čistou podlahovou plochou odpovídající součtu výměr jednotlivých místností a je pouze předpokládaná a informativní.

Ve smlouvě o budoucí smlouvě kupní a smlouvě kupní bude uvedena rovněž podlahová plocha dle nařízení vlády č.366/2013 Sb.

Skutečná plocha bytu se může po dokončení projektu odlišovat dle odchylky uvedené ve smlouvě o budoucí smlouvě kupní.