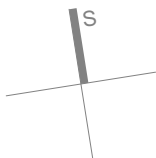
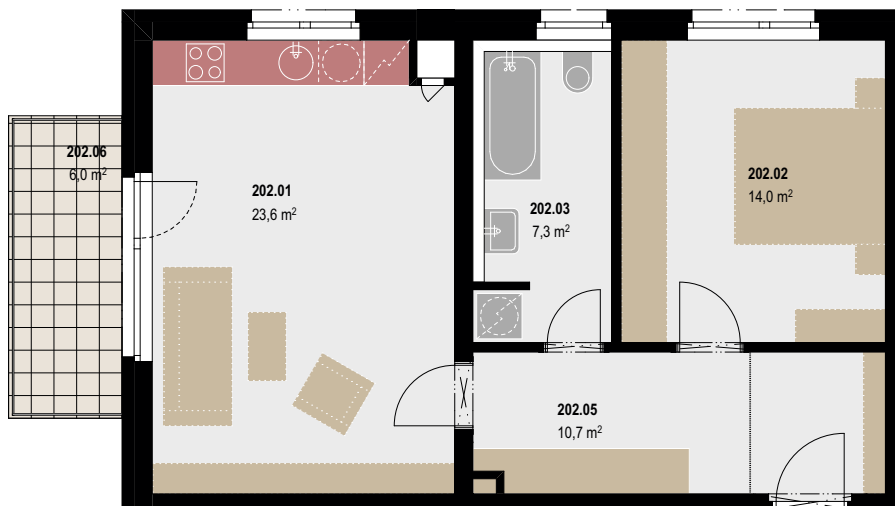


# REZIDENCE CHOTĚBOŘ

0 1 5 m

PŮDORYS BYTU:



BYT ČÍSLO: 202

TYP BYTU: 2+KK

PODLAŽÍ: 2.NP

VÝMĚRA BYTU:

202.1	obývací pokoj s kuchyní	23,6
202.2	ložnice	14,0
202.3	koupelna+ toaleta	7,3
202.4	komora	2,2
202.5	chodba	10,7
	svislé konstrukce	2,4
<b>Podlahová plocha bytu</b>		<b>60,2</b>
202.6	balkon	6,0
<b>Plocha celkem</b>		<b>66,2</b>

SCHÉMA UMÍSTĚNÍ BYTU:



UPOZORNĚNÍ: Schéma znázorněných půdorysů představuje dispoziční řešení bytů. Zobrazené vybavení nábytkem, vestavěné skříně, kuchyňská linka včetně spotřebičů a pračky, svítidla apod. nejsou součástí dodávky bytů. Toto vybavení je zobrazeno pouze pro názornost.

Uváděná plocha bytu je tzv. čistou podlahovou plochou odpovídající součtu výměr jednotlivých místností a je pouze předpokládaná a informativní. Ve smlouvě o budoucí smlouvě kupní a smlouvě kupní bude uvedena rovněž podlahová plocha dle nařízení vlády č.366/2013 Sb. Skutečná plocha bytu se může po dokončení projektu odlišovat dle odchylky uvedené ve smlouvě o budoucí smlouvě kupní.